

CyberBook R1154/R1174

защищенный ноутбук



Процессоры Intel® 11 Gen



Совместимость ОС:
Astra Linux • Windows 10/11



WiFi 6 • BT V5.2
ГЛОНАСС • 4G LTE



Выдерживает падения
с высоты до 1.8 м



Рабочая температура
от -20°C до + 60°C



До 21,5 часа
работы с доп
батареями



14.0" FHD • 1000 кд/м²



Serial port (COM) RS-232



Быстросъемные
накопители и батареи

Защищенный ноутбук с фактором защиты от влаги и пыли IP65 сочетает надежность высокого уровня, функциональность при работе в полевых условиях, производительность вычислений и длительное время автономной работы. Конструктивные особенности делают его пригодным для использования в местах, где дождь или пыль могут быть обычным явлением.



применение

- общественная безопасность, МЧС
- промышленность, энергетика, строительство
- добыча нефти/газа, сельское хозяйство
- транспорт и логистика, торговля, сфера обслуживания, коммунальные службы

Защищенность	<ul style="list-style-type: none"> • Выдерживают падение, удар, вибрация, дождь, пыль, высота, замерзание/оттаивание, высокая/низкая температура, температурная нагрузка, влажность, взрывоопасная атмосфера, солнечное излучение, соляной туман, устойчивость к грибку • Прошли испытания на проводимость, радиацию, кондуктивную восприимчивость, восприимчивость к ЭМ-излучениям • ANSI/ISA 12.12.01-2000, Класс I, Дивизион 2 • Тест с 26 падениями с высоты 1,8 метра на все стороны • ГОСТ 14254-2015 (IP65) • Шасси из алюминийево-магниевого сплава • Крышки портов • Легко извлекаемые аккумулятор и накопитель • Дисплей с четким изображением при ярком солнечном свете • Технология дополнительного сменного аккумулятора 	Безопасность	<ul style="list-style-type: none"> • Технология Intel® vPro™ (для каждого варианта ЦП) • TPM 2.0 • Совместимость с NIST BIOS • Легко извлекаемый SSD • Устройство чтения смарт-карт • Скрытый режим • Ночной режим • Замок Kensington • Дополнительно Windows Hello¹ • Дополнительный сканер отпечатка пальца • Дополнительный считыватель HF/LF RFID¹
Операционная система	Astra Linux, Windows® 10/11	Порты ввода /вывода	<ul style="list-style-type: none"> • Thunderbolt 4 (тип C) x 1 • USB 3.2 Gen2 (тип C) x 1 (поддержка DP) • USB 3.2 Gen2 (тип A) x 1 • USB 3.2 Gen1 (тип A) x 1 • USB 2.0 (тип A) x 1 • Аудиовход/выход (комбинированный разъем) x 1 • Карта microSD (microSDXC) x 1 • 10/100/1000 Ethernet (RJ45) x 2 • Порт VGA (D-sub, 15-контактный) x 1 • Порт HDMI (тип A) x 1 • Последовательный порт (RS232: D-sub, 9-контактный) x 2⁵ • Разъем для док-станции (41-контактный Pogo) x 1 • SIM-карта x 1 • Устройство чтения смарт-карт x 1 • Разъем питания x 1 • ExpressCard 54 x 1 (по умолчанию) или PCMCIA Type II x 1 • Дополнительная проходная PC-антенна для GPS, WWAN или WLAN
Процессор	<ul style="list-style-type: none"> • Intel® Core™ i7-1185G7 vPro™ (11-ое поколение) Процессор 3.0 ГГц с технологией Turbo Boost до 4,8 ГГц, кэш 12 МБ • Intel® Core™ i7-1165G7 (11-ое поколение) Процессор 2,8 ГГц с технологией Turbo Boost до 4,7 ГГц, кэш 12 МБ • Intel® Core™ i5-1145G7 vPro™ (11-ое поколение) Процессор 2.6 ГГц с технологией Turbo Boost до 4.4 ГГц, кэш 8 МБ • Intel® Core™ i5-1135G7 (11-ое поколение) Процессор 2.4 ГГц с технологией Turbo Boost до 4.2 ГГц, кэш 8 МБ 	Слот медиа	<ul style="list-style-type: none"> • Дополнительный DVD супер мульты • Дополнительно второй аккумулятор • Дополнительно хранилище (SATA SSD)
Графический контроллер	Intel® Iris® Xe Graphics Дополнительно NVIDIA® GEFORCE GTX 1050 ¹	Блок расширения	<ul style="list-style-type: none"> • Дополнительно PCI-Express 3.0 (2 слота)^{1, 6} • Дополнительно дискретный VGA^{1, 6} • Дополнительно расширение хранилищ с поддержкой RAID 0/1/5/10^{1, 6} • Дополнительно разъемы военного назначения¹
Память	2 слота: от 8 ГБ до 64 ГБ (3200 МГц DDR4)	Питание	Адаптер питания AC : 100-240В, 50Гц-60Гц, 90Вт Основная батарея Li-Ion, 10.8В, 6900мАч, до 12,5 часов ² • Опционально 2-ая батарея Li-Ion 10.8В, 4700мАч, до 9 часов ² • Опционально батарея для горячей замены : 5 минут на замену ³
Накопитель	<ul style="list-style-type: none"> • Основной накопитель: 256 ГБ/512ГБ/1ТБ NVME PCIE SSD • Дополнительно 256ГБ/512ГБ/1ТБ SATA SSD • Дополнительно SSD OPAL 2.0 • Дополнительно второе/третье хранилище (SATA SSD)¹ 	Окружающая среда	<ul style="list-style-type: none"> • Температура Рабочая : - 20°C ~ 60°C • Хранения : -51°C ~ 71°C / -60°F ~ 160°F • Влажность : 5% ~ 95%
Дисплей	14.0" FHD (1920 x1080) <ul style="list-style-type: none"> • Дисплей повышенной яркости 1000нит для работы при солнечном свете с сенсорным* мультитач экраном • Выбор режима работы сенсора*: влажные руки, перчатки, стилус с программируемыми функциями 	Габариты и вес	• 356 мм (Д) x 310 мм (Ш) x 50 мм (В) • 3.6 кг ⁴
Звук	<ul style="list-style-type: none"> • Встроенный микрофон • Intel® High Definition Audio Compliant • Встроенные динамики x 2 • Клавиши регулировки громкости и выключения звука 	Гарантия	3 года ограниченной стандартной гарантии
Камера	<ul style="list-style-type: none"> • Встроенная взб-камера 2 МП с функцией сохранения приватности • Дополнительно ИК-камера для Windows Hello¹ 	<ol style="list-style-type: none"> 1. Свяжитесь с представителем для уточнения доступности опций 2. Тестирование батарей проведено по стандарту MobileMark 2014. Срок службы батарей может варьироваться в зависимости от конфигурации планшета, настроек, и используемой операционной системы. 3. Система будет продолжать работать в течении 300 секунд в режиме standby пока пользователь меняет батарею. 4. Вес варьируется в зависимости от опций. 5. Один последовательный порт поддерживает RS422/RS485. 6. Взаимоисключающие опций. * Опция	
Клавиатура и Ввод	<ul style="list-style-type: none"> • Две программируемые кнопки (P1/P2) • Ползунковый переключатель радиочастотного сигнала • Стандартная мембранная клавиатура со светодиодной подсветкой 		
Мобильность	<ul style="list-style-type: none"> • Встроенный 10/100/1000 Ethernet • Intel® Wi-Fi 6 AX201 (802.11 ax) • Bluetooth® вер. 5.2 • Дополнительно специальный модуль GPS (UBLOX-NEO-M8N) • Дополнительно мобильный широкополосный доступ с несколькими операторами 4G LTE • Дополнительно проходная PC-антенна для GPS, WWAN или WLAN 		

CyberBook R1154/R1174

аксессуары и доп оборудование



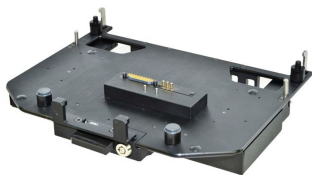
Зарядное устройство
на 2 батареи



Зарядное устройство
на 8 батарей



Запасная основная батарея



Док-станция для транспорта
With/WO Tri-RF Pass-through
(PMT)



Док-станция для офиса
с сетевым адаптером



Защитная пленка на экран



Плечевой ремень



Быстросъемная корзина
с SSD накопителем
256ГБ - 1ТБ PCIE



Съемная 2-я батарея
для медиа-отсека



Съемный DVD Super Multi
для медиа-отсека



Съемный 3-й SSD-
накопитель для медиа-
отсека



Адаптер для
автомобиля
(11-32 В пост.
тока 90 Вт)



Адаптер питания
на 90 Вт



Адаптер питания на
120 Вт с VGA NVIDIA®



Стилус / дигитайзер



Адаптер кабеля
питания



Блок расширения
дискретный
VGA-адаптер



Блок расширения
PCI-Express (2
слота)



Блок расширения
разъемы специализированного
назначения



Блок расширения
переносной сервер